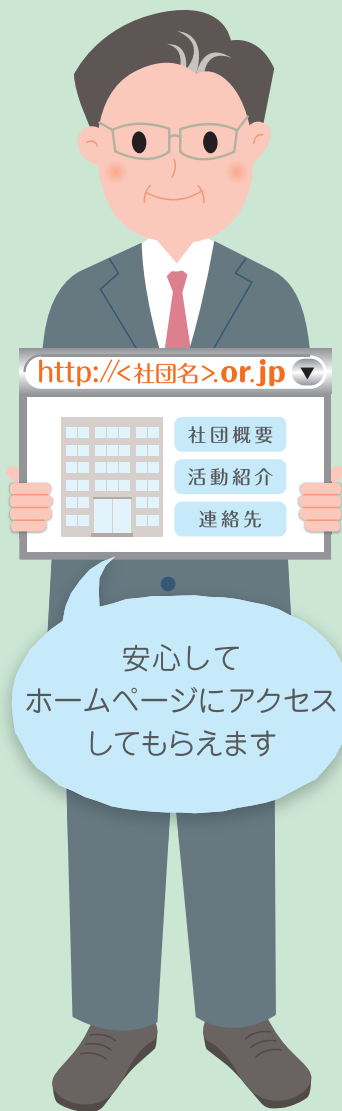


あなたのホームページに 安心と信頼の「or.jp」アドレスを。

早めの登録を
おすすめします



患者さまが覚えやすい
アドレスが作れました



安心して
ホームページにアクセス
してもらえます



アドレスに
信頼性があります

「or.jp」アドレス
信頼性の理由

- ① 定められた組織が
 - ② 1組織につき1つ限り
- 登録可能。だから信頼性が違います。

登録できるのは
このような方々

- 医療法人、社会福祉法人、社団法人、財団法人、宗教法人、監査法人、特定非営利活動法人など
- 農業協同組合、生活協同組合など

「.jp」は、世界で最も安全性が高いと評価されました。

http://△△△.or.jp — この部分に注目!

世界250以上の国や地域に割り当てられたアドレスの中で、日本のアドレス「.jp」が最も安全と評価されました。

※セキュリティ・テクノロジー専門のリーディングカンパニーであるマカフィー社の調査報告書より

2年連続 No.1
(2009年、2010年)

「or.jp」は著名な法人にも採用されています。詳しくは裏面に!!



安全性・信頼性の高さから、「or.jp」が選ばれています。



病院
ホームページ

社団法人
ホームページ

▲ 松波総合病院(社会医療法人 蘇西厚生会)



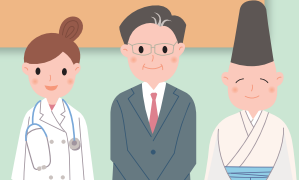
▲ 社団法人 日本将棋連盟



▲ 春日大社(宗教法人 春日大社)

寺社
ホームページ

26,000以上の組織の方々が
「or.jp」を選んでます。



アドレスは早い者勝ち! 「or.jp」のアドレス登録はお早めに!

※他の組織が既に登録済みの「or.jp」のアドレスと同一のアドレスは登録できません。

※同一の「or.jp」のアドレスに登録申請があった場合、先に申請を行った申請者が登録者となります。なお、「or.jp」の登録資格を満たしていることが必要です。

<注意事項>

【本リーフレットについて】 ◆記載の組織名や商品・サービス名は各組織の商標または登録商標です。 ◆特に記された場合を除き、記載の内容は2010年10月時点のものです。 ◆記載の内容は予告なく変更される場合があります。

【「or.jp」について】 ◆他の属性型JPドメイン名の登録資格に該当しない日本国法に基づく法人(例:医療法人、社団法人、財団法人、宗教法人など)に限ってご登録が可能です。 ◆ご登録の際、既に組織が設立済みか、6カ月以内に設立予定であることが必要です。 ◆法人組織自身のみが登録可能です。医療法人の設置する病院、社団法人の支部などではご登録いただけません。 ◆1組織につき1ドメイン名に限ってご登録が可能です。「or.jp」を含め、既にいずれかの属性型・地域型JPドメイン名を登録済みである場合、新たにご登録いただくことはできません。 ◆登録可能組織の詳細については、JPRSのホームページ(http://jprs.jp/info/jp-dom/spec.html)でご確認いただけます。 ◆ご登録後、ホームページアドレスやEメールアドレスとしてご利用いただくには、別途インターネット接続環境やサーバーなどが必要です。 ◆サービス提供範囲や内容は取扱事業者によって異なりますので、詳しくは各取扱事業者までお問い合わせください。

< お申し込み・お問い合わせ >

JPRS
JAPAN REGISTRY SERVICES

株式会社 日本レジストリサービス

(2010.10)

あなたのホームページに安心と信頼の「or.jp」アドレスを。詳しくは裏面に!!

